

## Kaufen Sie Königinnen ....

...nur von regionalen Züchtern.  
Regionale Herkünfte sind an Klima und die heimische Landschaft optimal angepasst.

...nur mit amtlichem und aktuellem Gesundheitszeugnis. Das gilt auch für Völker, Ableger und schützt vor Seuchen.

...mit Herkunftsnachweis und mit Plättchen-Kennzeichnung! So erkennen Sie die Originalkönigin!

...deren Vorfahren geprüft sind. Die Prüfergebnisse finden Sie in der zentralen Zuchtwertschätzung! ([www.beebreed.eu](http://www.beebreed.eu)).

Weitere Hinweise zu Zucht finden sie im Internet:

[www.lwg.bayern.de/bienen/haltung](http://www.lwg.bayern.de/bienen/haltung) --> Zucht

[www.belegstelle-tiergarten.de](http://www.belegstelle-tiergarten.de)

<https://www.lvbi.de/fachthemen/zucht.html>



## Nutzen Sie unsere Belegstelle!

**Belegstellenleiter:**

Mail: [post@belegstelle-tiergarten.de](mailto:post@belegstelle-tiergarten.de)

Tel. 0176 74008858

Anlieferung nach Anmeldung  
von Mitte Mai bis Mitte Juli, jeweils mittwochs von  
18–20 Uhr  
Siehe Homepage

**Anfahrt:** Autobahn A6  
Ausfahrt 52 –Auf B13  
Richtung Gunzenhausen



<https://goo.gl/maps/9y5aUUv7y2gvT4UV8>



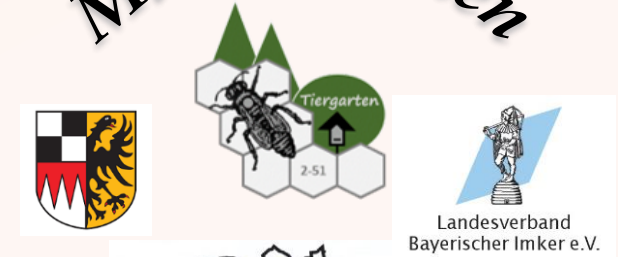
[www.belegstelle-tiergarten.de](http://www.belegstelle-tiergarten.de)

Kontakt:

[post@belegstelle-tiergarten.de](mailto:post@belegstelle-tiergarten.de)

0176 74008858

# Belegstelle Tiergarten Mittelfranken



## Regional !!!

- nicht nur beim Honig

Carnica Linien-Reinzucht

Staatliche Anerkennung seit 1986

Aktive Varroatoleranzzucht seit 2007

Mitglied der



Herausgeber:

Landesverband Bayerischer Imker e.V.

Bezirksverband Mittelfranken

## 5 mal – unsere Belegstelle

### **regional**

Auf unserer Belegstelle werden regional geprüfte und bewährte Herkünfte eingesetzt.

### **geschützt**

Im staatlichen Schutzgebiet dürfen von allen Imkern nur die ausgewählten Herkünfte der Belegstelle gehalten werden.

### **sicher**

Die Paarung mit hochwertigen, vitalen Drohnen, die sich durch gute Erbeigenschaften auszeichnen, erfolgt durch regelmäßige Schutzgebietskontrollen auf einem hohen Sicherheitsniveau!

### **offen**

Alle Imker können gerne die Belegstelle nutzen, um dort unbegattete Königinnen anpaaren zu lassen!

### **hilfsbereit**

Unser Team unterstützt die Imker bei allen Fragen rund um die Zucht/Begattung.

## **Sprechen sie uns an!**

**Wir stechen nicht!**

## 5 mal – unsere Bienenherkunft

### **sanft**

Dies Bienenhaltung ist für den Imker angenehmer und erleichtern Bienenstandorte, die in der Nähe von Wohngebieten liegen

### **fleißig**

Ein gute Honigleistung sichert regionale Honigproduktion und gewährleistet ein wirtschaftliches Arbeiten.

### **Schwarmträge**

Die Verbreitung von Krankheiten, die Unfallgefahr durch Leiterstürze und Ärger mit den Nachbarn werden vermindert.

### **wabenstet**

Die Bienen bleiben entspannt auf den Waben sitzen und ermöglichen ein stressfreies Arbeiten.

### **varroatolerant**

Hierdurch bleibt die Vitalität der Bienen länger erhalten, Behandlungsmaßnahmen können ggf. reduziert werden und das Überwintern ist sicherer!



## 5 mal – Fakten über die Zucht

### **Königinnen**

benötigen 16 Tage zur Entwicklung und sind nach ca. 6 Tagen brünftig. Schon 24 Stunden nach dem Hochzeitsflug können sie mit der Eiablage beginnen.

### **Drohnen**

benötigen 24 Tage zur Entwicklung und sind nach weiteren 16 Tagen geschlechtsreif

### **Erbanlagen**

haben die Drohnen nur von ihrer Mutter. Da sie aus unbefruchteten Eiern der Königin entstehen.

### **Anpaarungen**

erfolgen auf Drohnensammelplätzen. Die Königinnen paaren sich mit bis zu 30 Drohnen. Arbeiterinnen eines Volkes können somit viele Väter haben.

### **Zucht**

beschäftigt sich vor allem mit der Auslese wertvoller Eigenschaften. Verschiedene Herkünfte werden miteinander verglichen. Nach einer professionellen Auswertung der Ergebnisse werden die geeignetsten Völker zur Nachzucht genutzt.

**Sie haben Interesse mitzuwirken?**

**Kontaktieren  
Sie uns !**



Kontakt:

[post@belegstelle-tiergarten.de](mailto:post@belegstelle-tiergarten.de)

0176 74008858